

CHIOMONTE

Piano di Protezione Civile

Schede delle
Risorse Comunali

SCHEDE delle RISORSE COMUNALI*:

DATI GENERALI

Scheda 1	Dati generali del Comune
Scheda 2	Elenco nuclei abitati
Scheda 3	Popolazione residente

RISORSE UMANE

	Ente Comunale
Scheda 4	Giunta / Consiglio
Scheda 5	Personale Comunale / Polizia Locale
	Unione di Comuni
Scheda 6	Autorità / Personale
	Organi di Protezione Civile
Scheda 7	Struttura Comunale di Protezione Civile
Scheda 8	Comitato Comunale di Protezione Civile
Scheda 9	Unità di Crisi Comunale
	Associazioni - Organizzazioni
Scheda 10	Coordinamento Comunale del Volontariato
Scheda 11	Associazioni di Volontariato
Scheda 12	Volontari di Protezione Civile
	Servizi
Scheda 13	Pubblici
Scheda 14	Privati

INFRASTRUTTURE

Scheda 15	Viabilità
Scheda 16	Ponti
Scheda 17	Gallerie
Scheda 18	Stazioni di collegamento
	Infrastrutture varie
Scheda 19	Ripetitori / Sistemi di monitoraggio

STRUTTURE

	Strutture di Ricettività
Scheda 20	Sedi Operative / Edifici Pubblici / Scuole / Magazzini di raccolta / Alberghi / Strutture religiose o private

	Strutture Sanitarie
Scheda 21	Sanitarie
	Strutture Idriche
Scheda 22	Sorgenti / Serbatoi di accumulo / Pozzi / Idranti
	Strutture Impianti
Scheda 23	Centrali elettriche / Invasi / Attività produttive / Distributori / Allevamenti / Aree ecologiche
	Strutture Varie
Scheda 24	Elementi culturali

AREE DI EMERGENZA

Scheda 25	Aree di ammassamento forze e risorse di emergenza
Scheda 26	Aree di accoglienza e ricovero
Scheda 27	Aree di attesa per la popolazione
Scheda 28	Aree di raccolta bestiame
Scheda 29	Aree interrimento carogne
Scheda 30	Elisuperfici
Scheda 31	Aree varie

MEZZI

Scheda 32	Mezzi Comunali
Scheda 33	Mezzi Gruppi volontari
Scheda 34	Mezzi Privati

MATERIALI

Scheda 35	Alimentari
Scheda 36	Sanitari
Scheda 37	Vari

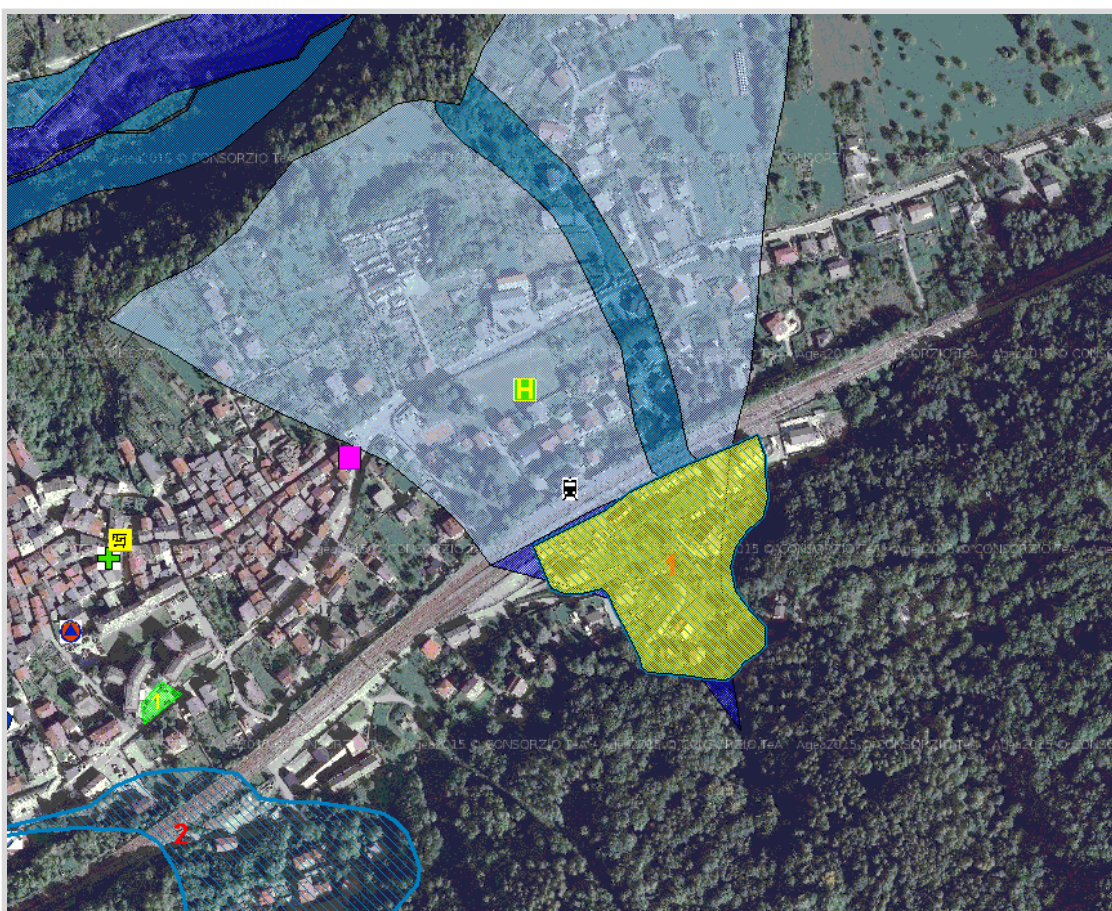
VULNERABILITA'

Scheda 38	Umana
Scheda 39	Strutturale

RISCHIO ESONDAZIONE

Comune	CHIOMONTE	SCHEDA 1
Località	Rio Cotsonet	
Grado di rischio	R3 - Elevato	

DATI GENERALI



GisMaster-ProtezioneCivile - Estratto della cartografia

PERICOLOSITÀ TERRITORIALE

Descrizione del pericolo	Settore di territorio esondabile dal R. Cotsonet inserito in "Fascia H - alluvioni frequenti - pericolosità alta" della Direttiva Alluvioni.
--------------------------	--

VULNERABILITÀ ANTROPICA

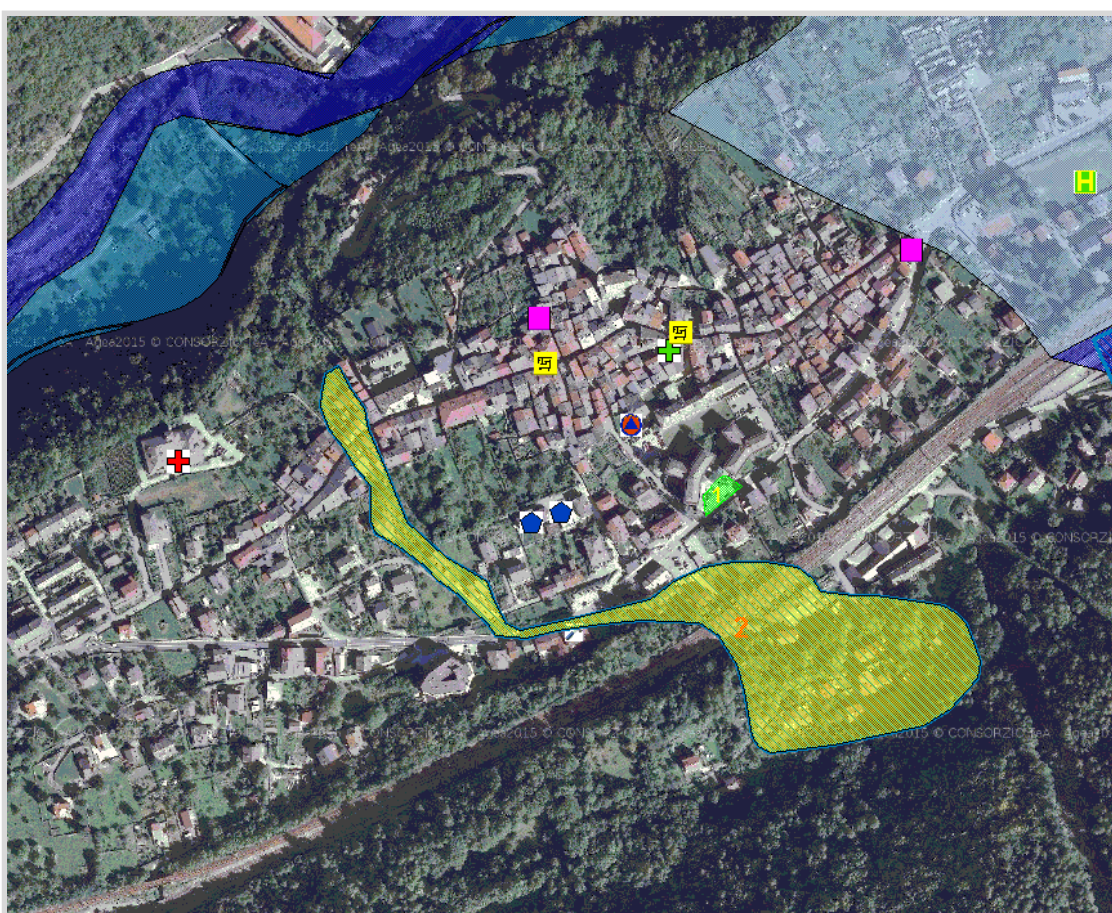
Popolazione esposta al rischio	Circa 30 residenti
Infrastrutture esposte al rischio	- viabilità comunale - civili abitazioni

*Immagine Google Street View*

RISCHIO ESONDAZIONE

Comune	CHIOMONTE	SCHEDA 2
Località	Centro abitato Chiomonte	
Grado di rischio	R2 - Medio	

DATI GENERALI



GisMaster-ProtezioneCivile - Estratto della cartografia

PERICOLOSITÀ TERRITORIALE

Descrizione del pericolo	Acque non regimate provenienti dal versante

VULNERABILITÀ ANTROPICA

Analisi dei Punti Critici

Popolazione esposta al rischio	
Infrastrutture esposte al rischio	<ul style="list-style-type: none">- viabilità comunale- civili abitazioni- ferrovia



Immagine Google Street View

RISCHIO ESONDAZIONE

Comune	CHIOMONTE	SCHEDA 3
Località	Rio Muliere (Frais)	
Grado di rischio	R3 - Elevato	

DATI GENERALI



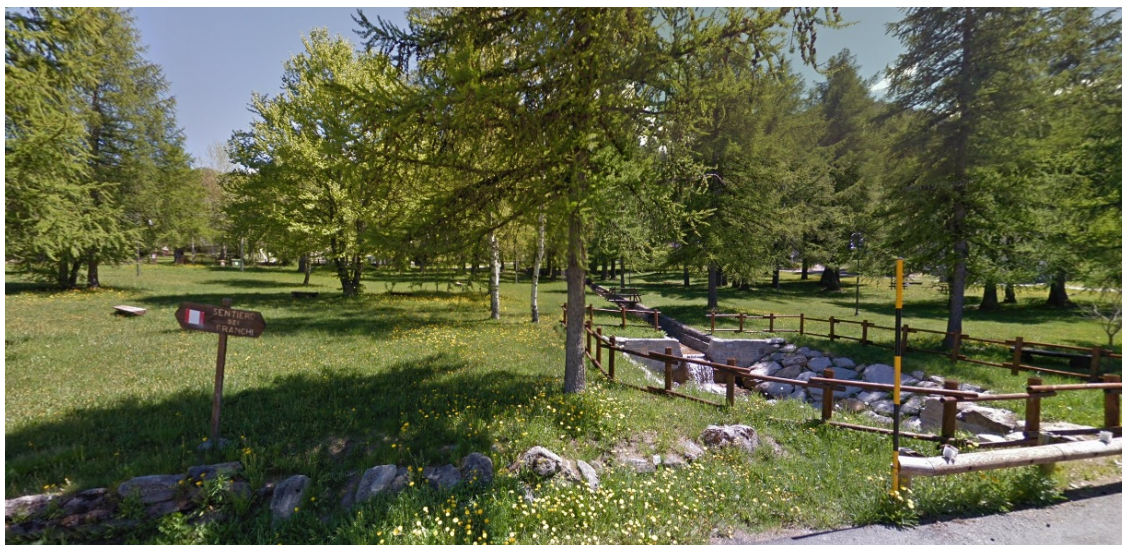
GisMaster-ProtezioneCivile - Estratto della cartografia

PERICOLOSITÀ TERRITORIALE

Descrizione del pericolo	Settore di territorio esondabile dal R. Muliere inserito in "Fascia M - alluvioni poco frequenti - pericolosità media" della Direttiva Alluvioni.
--------------------------	---

VULNERABILITÀ ANTROPICA

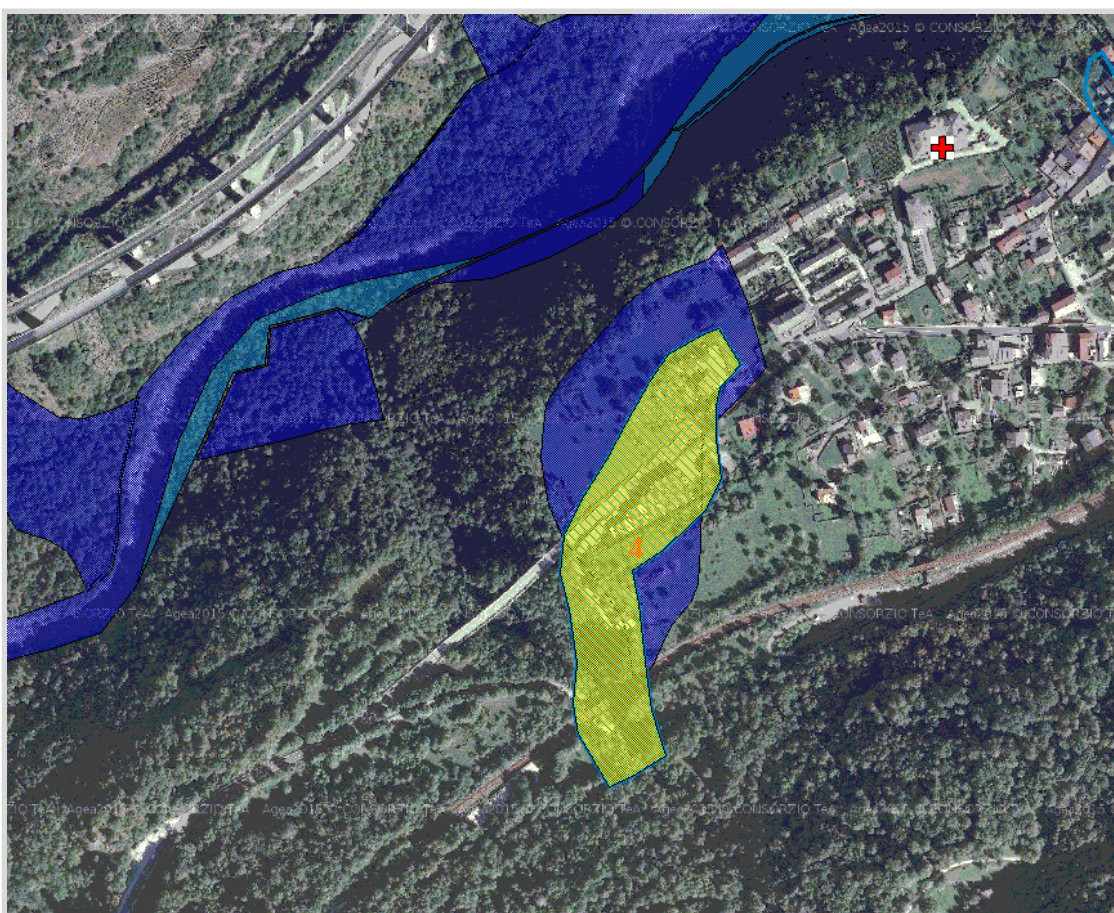
Popolazione esposta al rischio	Circa 20 residenti (Aumentano nella stagione estiva)
Infrastrutture esposte al rischio	- viabilità comunale - civili abitazioni

*Immagine Google Street View*

RISCHIO ESONDAZIONE

Comune	CHIOMONTE	SCHEDA 4
Località	Ponte Moliere	
Grado di rischio	R2 - Medio	

DATI GENERALI



GisMaster-ProtezioneCivile - Estratto della cartografia

PERICOLOSITÀ TERRITORIALE

Descrizione del pericolo	Attività torrentizia del Rio Moliere, con rischio di colate detritiche. L' area è inserita in "Fascia M - alluvioni poco frequenti - pericolosità media" della Direttiva Alluvioni.
--------------------------	---

VULNERABILITÀ ANTROPICA

Popolazione esposta al rischio	
Infrastrutture esposte al rischio	<ul style="list-style-type: none">- viabilità comunale- civili abitazioni- Ponte Moliere

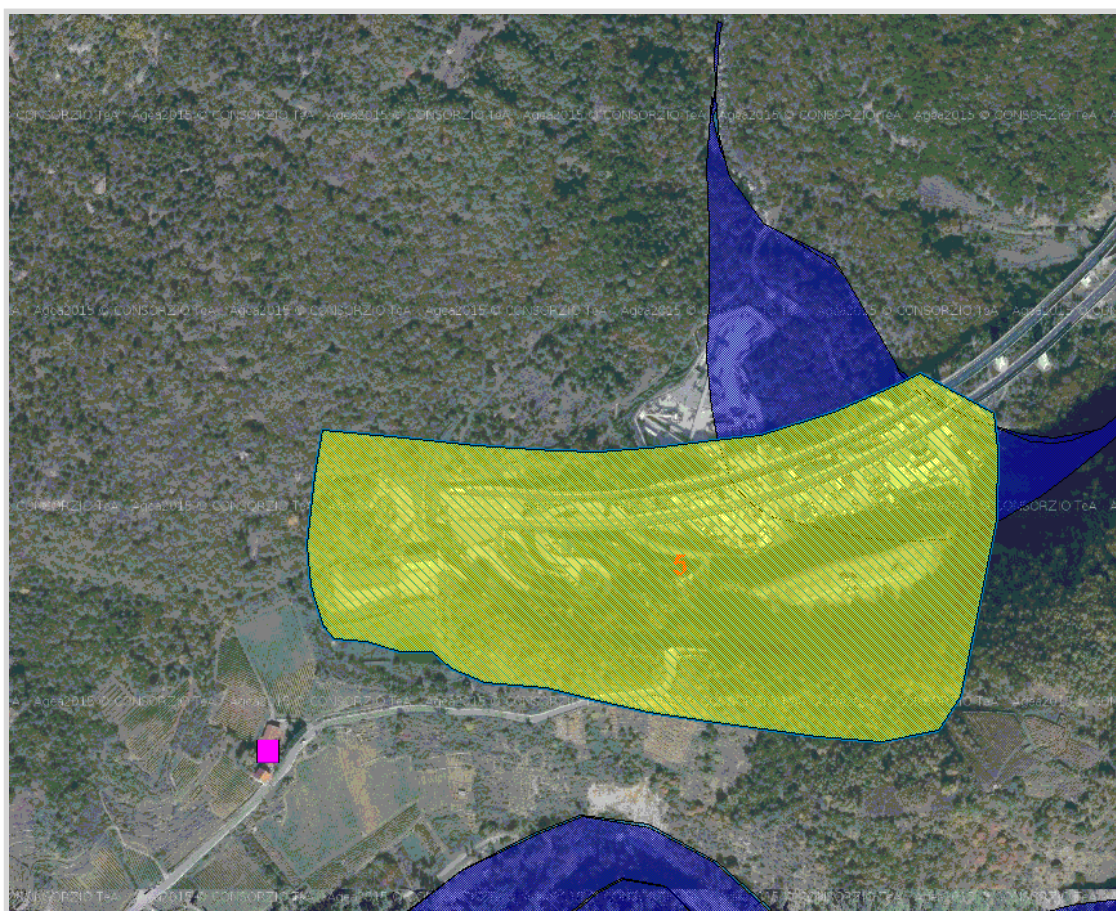


Immagine Google Street View

RISCHIO ESONDAZIONE

Comune	CHIOMONTE	SCHEDA 5
Località	Rio Clarea	
Grado di rischio	R2 - Medio	

DATI GENERALI



GisMaster-ProtezioneCivile - Estratto della cartografia

PERICOLOSITÀ TERRITORIALE

Descrizione del pericolo	Settore di territorio esondabile dal R. Clarea inserito in "Fascia H - alluvioni frequenti - pericolosità alta" della Direttiva Alluvioni.
--------------------------	--

VULNERABILITÀ ANTROPICA

Popolazione esposta al rischio	
Infrastrutture esposte al rischio	- Cantiere TAV società T.E.L.T.

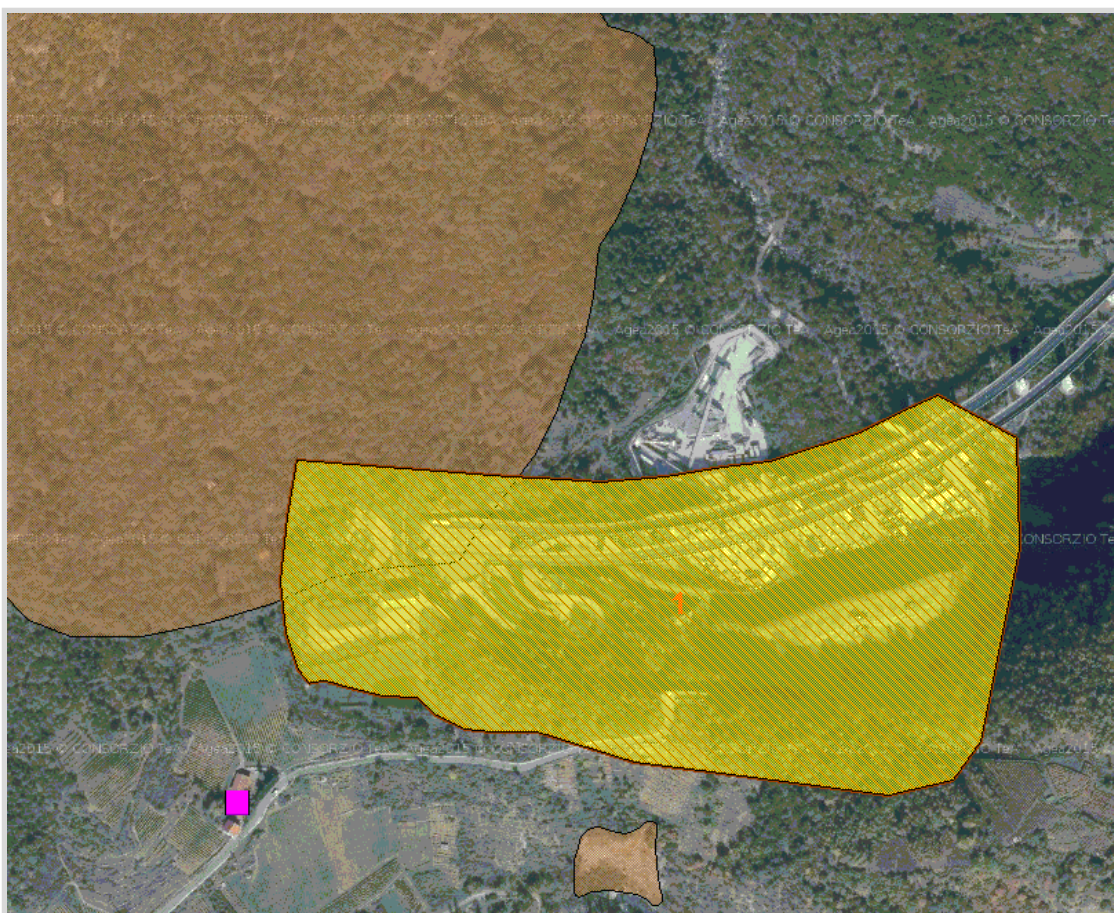


Immagine Google Street View

RISCHIO FRANA

Comune	CHIOMONTE	SCHEDA 1
Località	Frana ara TAV - Rio Clarea	
Grado di rischio	R2 - Medio	

DATI GENERALI



GisMaster-ProtezioneCivile - Estratto della cartografia

PERICOLOSITÀ TERRITORIALE

Descrizione del pericolo	Settore considerato in frana quiescente, con rischio di caduta massi
--------------------------	--

VULNERABILITÀ ANTROPICA

Analisi dei Punti Critici

Popolazione esposta al rischio	
Infrastrutture esposte al rischio	- Cantiere TAV società T.E.L.T.

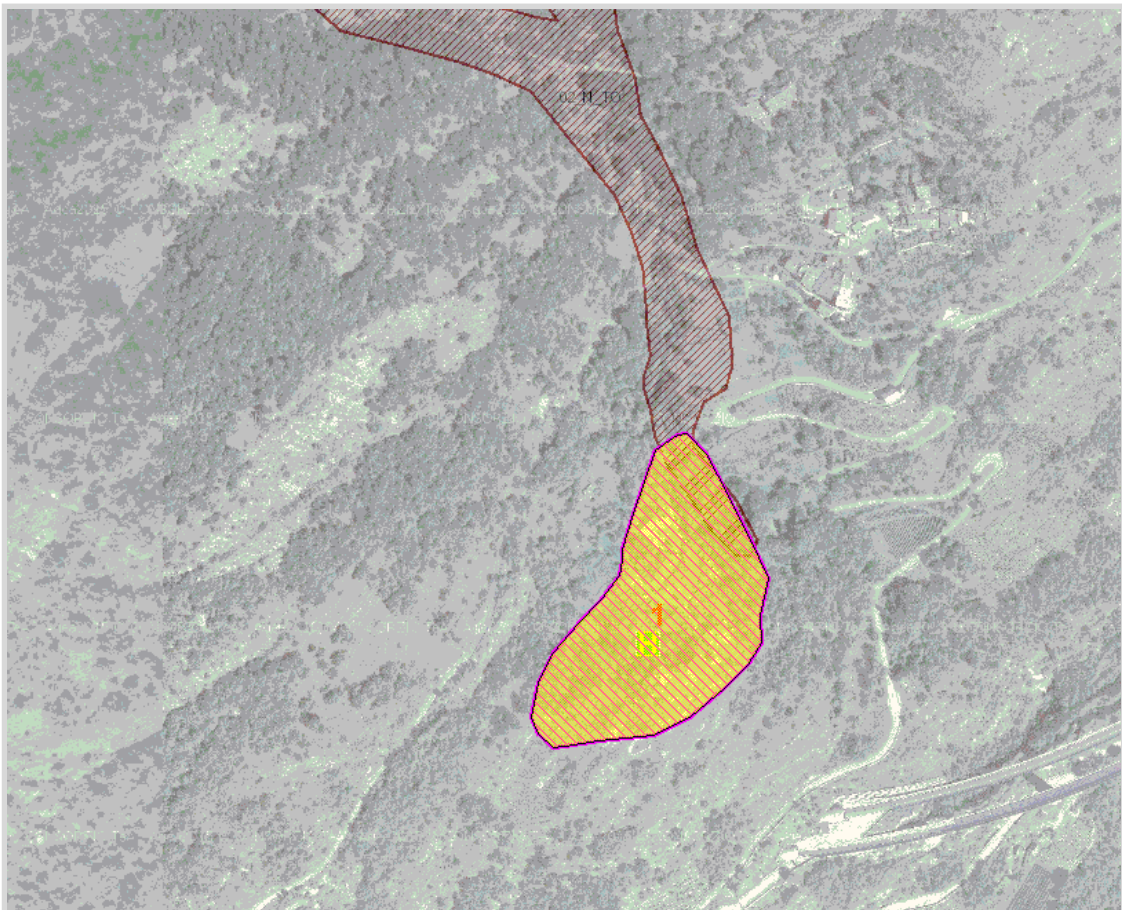


Immagine Google Street View

RISCHIO VALANGA

Comune	CHIOMONTE	SCHEDA 1
Località	sito Verger - località Verger	
Grado di rischio	R3 - Elevato	

DATI GENERALI



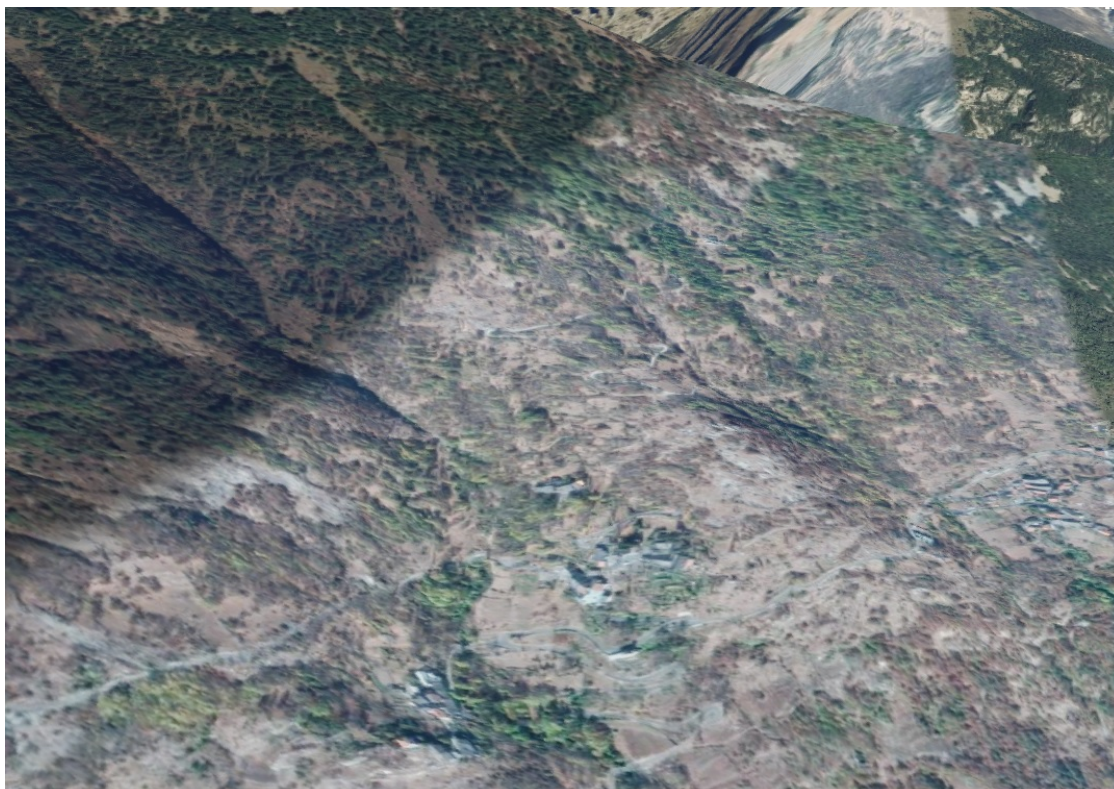
GisMaster-ProtezioneCivile - Estratto della cartografia

PERICOLOSITÀ TERRITORIALE

Descrizione del pericolo	Valanga del sito Verger, distacco nella zona delle creste con 1220 m di dislivello e frequenza da 1 a 10 anni.
--------------------------	--

VULNERABILITÀ ANTROPICA

Popolazione esposta al rischio	Circa 10 residenti
Infrastrutture esposte al rischio	- Rioschio isolamento per interruzione viabilità - civili abitazioni

*Immagine Google Maps 3D*